

STANDARDY DOSTAW

*Dotyczy Centrum Logistycznego ALTOM
w Kocanowie oraz Gnieźnie*

Data : 01-07-2016



Piękno w domu...

ZASADY AWIZACJI

Podczas potwierdzania daty i godziny dostawy (awizacji), Dostawca zobowiązany jest podać kompletną specyfikę planowanej dostawy:

- Numer zamówienia
- Ilość palet
- Ilość kartonów
- Ilość referencji
- Rodzaj przewoźnika – własny/spedycja (jaka?)

Towar należy dostarczyć w dniu i o godzinie podanej na Zamówieniu Zakupu.

Dostawy nie potwierdzone i nie zaawizowane w Dziale Zakupu nie będą przyjmowane.

Dostawy spóźnione powyżej 1 godziny od planowanego terminu awizacji mogą zostać nie przyjęte.

W przypadku niedotrzymania potwierdzonego terminu awizacji, Dostawca zobowiązany jest do skontaktowania się z Działem Zakupu Altom w celu ustalenia nowej daty i godziny awizacji.

UWAGA !!!

Termin dostawy każdego zamówienia dostarczonego do Centrum Logistycznego Altom, Dostawca potwierdza z Działem Zakupu najpóźniej 24 godz. przed wskazaną w zamówieniu datą dostawy.

Dostawca termin dostawy potwierdza z Działem Zakupu telefonicznie lub drogą mailową.

INFORMACJA DLA KIEROWCÓW

- ✓ KIEROWCA PO DOTARCIU DO CENTRUM LOGISTYCZNEGO ALTOM POWINIEN ZAREJESTROWAĆ SIĘ NA PORTIERNI NAJPÓŹNIEJ 15 MINUT PRZED PLANOWANĄ GODZINĄ AWIZACJI
- ✓ KIEROWCA ZOBOWIĄZANY JEST UCZESTNICZYĆ W PROCESIE ROZŁADUNKU I PRZYJĘCIA TOWARU
- ✓ KIEROWCA ZOBOWIĄZANY JEST POTWIERDZIĆ WSZYSTKIE ANOMALIE STWIERDZONE W DOSTAWIE ORAZ ODEBRAĆ NIE PRZYJĘTY TOWAR
- ✓ KIEROWCA ZOBOWIĄZANY JEST DO PORUSZANIA SIĘ NA TERENIE CENTRUM LOGISTYCZNEGO ALTOM W KAMIZELCE ODBŁASKOWEJ
- ✓ KIEROWCA PO OTRZYMANIU DOKUMENTÓW ZWROTNYCH ZOBOWIĄZANY JEST OPUŚCIĆ TEREN MAGAZYNU W PRZECIĄGU 15 MINUT

LOKALIZACJE MAGAZYNOWE ALTOM

Centrum Logistyczne Altom

Magazyn KOCANOWO, Kocanowo 13, 62-010 Pobiedziska

Magazyn GNIEZNO, ul. Roosevelta 116a, 62-200 Gniezno

Informacje kontaktowe:

Awizacja dostaw:

Dni: od poniedziałku do piątku

Godz.: 8:00 – 15:00

Tel.: (61) 426 19 33 wew.260

E-mail: zakupy@altom.pl

Standardy przygotowania dostawy palety jednorodnej

Jednakowe opakowania kartonowe

- Kartony:
- oryginalnie zaklejone
 - wytrzymałe
 - 1 karton to pozycja
 - nie pogniecione

WSKAZANE

- ✓ Jednakowa ilość kartonów na warstwie
- ✓ kartony ułożone etykietą na zewnątrz
- ✓ palety z jednego zamówienia powinny stać obok siebie na aucie



Zabezpieczenie od góry: folia albo kaptur

Nr zamówienia

Przezroczysta folia

Towar nie może wystawać poza obrys palety

Folia zachodząca na paletę

- ✓ na jednostkę kartonową nie może składać się kilka mniejszych połączonych ze sobą

- ✓ 1 zamówienie nie może być rozłożone na więcej niż jedno auto

- ✓ Dopuszcza się łączenie towarów z różnych zamówień na jednej paletce, pod warunkiem wyraźnego ich rozdzielania np. przekładką kartonową

- ✓ artykuły „na wisząco” (stojaki/displaye) muszą być dostarczone w opakowaniach foliowych, zabezpieczonych taśmami od spodu

- ✓ nie można łączyć na jednej paletce artykułów z różnych zamówień

- ✓ waga kartonu nie może przekraczać 30 kg

- ✓ każdy artykuł (referencja) na osobnej paletce

Dopuszczalne parametry palet

Max wysokość towaru z paletą	1,80 m
Max waga towaru z paleta	700 kg

**wszelkie nadwyżki, uszkodzenia, towar niezamawiany jest zwracany
nie spełnienie standardów dostawy palety jednorodnych skutkuje odmową
przyjęcia części lub całości dostawy na koszt i ryzyko Dostawcy**

Standardy przygotowania dostawy palety niejednorodnej

Zabezpieczenie od góry: folia albo kaptur



Nr zamówienia



Przezroczysta folia



Towar nie może wystawać poza obrys palety



folia zachodząca na paletę



Art. Najcięższe na dole palety



Wskazane ułożenie artykułów to ułożenie kolumnowe na paletce, etykietą na zewnątrz

- ✓ ta sama pozycja ułożona na jednej paletce – wyjątkiem jest ilość przekraczająca paletyzację
- ✓ nie można łączyć na jednej paletce artykułów z różnych zamówień
- ✓ artykuły z tej samej referencji zapakowane w identyczne opakowania kartonowe

✓ **wszelkie nadwyżki, uszkodzenia, towar niezamawiany jest zwracany**

✓ **nie spełnienie standardów dostaw palet niejednorodnych skutkuje odmową przyjęcia części lub całości dostawy na koszt i ryzyko Dostawcy**



Awizacja odbioru palet:

od poniedziałku do piątku
godz. 8:00 – 14:00

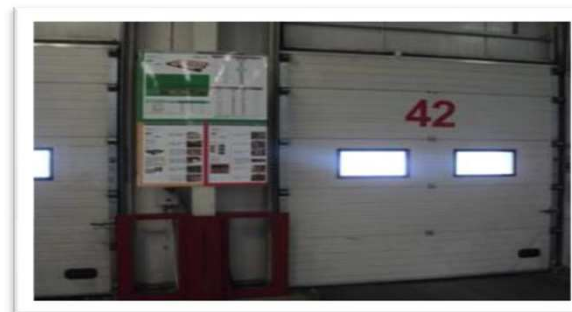
Kontakt :

- ✓ Magazyn KOCANOWO:
telefon: (61) 426 19 33 wew. 330
e-mail: katarzyna.malczewska@altom.pl

STANDARDY

- ✓ dostawa tylko na paletach EUR 80*120, nieuszkodzonych zgodnie ze standardami karty ECR
- ✓ wymiana palet EUR 1:1 przy dostawie
- ✓ odbiory palet tylko na podstawie oryginalnych kwitów paletowych Altom
- ✓ kwit paletowy Altom posiada ważność 12 miesięcy
- ✓ palety nie spełniające normy EUR lub EUR uszkodzone traktowane są jako palety nie wymienne

OBIEG PALET



- ✓ przy każdej rampie znajdują się tablica ECR
- ✓ klasyfikacja palet przeprowadzana jest przez pracownika logistycznego Altom
- ✓ odbiory palet po wcześniejszej awizacji

KARTA OCENY PALET: cechy prawidłowej palety EUR

WERSJA 4 / luty 2012



Paleta EUR



Palety EUR są produktem markowym i podlegają ochronie przez Ustawę Prawo Własności Przemysłowej!

Standard Palet EUR zdefiniowany jest w Kartce UIC 435.

Palety EUR posiadają następujące cechy charakterystyczne:

- ściśle określone wymiary zewnętrzne oraz wymiary poszczególnych elementów;
- znak EUR w owalu na prawym wsporniku;
- znak kolei lub EPAL w owalu na lewym wsporniku;
- oznaczenie alfanumeryczne na środkowym wsporniku wg następującego wzoru - NNN-R-MM (Numer licencji producenta palet - Rok - Miesiąc produkcji palet);
- oznaczenie obróbki termicznej ISPM15 (bezwzględnie wymagane dla palet wyprodukowanych po 1.01.2010 r.);
- kłama na środkowym wsporniku (bezwzględnie dla palet nowych, zgodnie z tabelą);
- gwóźdź certyfikujący dla palet naprawionych;
- równe ściegła wszystkich czterech narożników palety na całej jej wysokości.

Wilgotność nowych palet EUR nie może przekraczać 22%.

Palety EUR z cechą EPAL produkowane od 1.01.2010 r. muszą obowiązkowo przejść termiczną obróbkę fitosanitarną ISPM15 potwierdzoną nadaniem znaku IPPC. Od 1.01.2011 r. muszą być suszone komorowo.

Przykładowe oznaczenia wspornika środkowego:



Paleta EUR EPAL



Paleta EUR CD (Czechy)



Paleta EUR MAV (Węgry)

Kraj	Oznaczenie palety EUR (licencja EPAL)		Data obowiązywania licencji	Kłama na środkowym wsporniku nowych palet
	Oznaczenie kolei (lewy wspornik)	Oznaczenie kolei (środkowy wspornik)		
Polska	EPAL	DB PL 000-0-00	od 05/2004	tak
Łotwa	EPAL	DB LV 000-0-00		tak
Niemcy	EPAL	DB D 000-0-00	od 01/2005	tak
Belgia	EPAL	B B 000-0-00	od 09/2000	tak
Francja	EPAL	SNCF F 000-0-00	od 02/1999	tak
Hiszpania	EPAL	CAFIF ES 000-0-00	od 10/1999	tak
Irlandia	EPAL	BRB IE 000-0-00		tak
Portugalia	EPAL	CP PT 000-0-00		tak
Słowenia	EPAL	SZ SI 000-0-00	od 10/2005	tak
Szwajcaria	EPAL	SBB CH 000-0-00		tak
Wielka Brytania	EPAL	BRB GB 000-0-00		tak
Włochy	EPAL	FS I 000-0-00		tak

Inne palety EPAL z oznaczeniem DB: Austria - A, Bulgaria - BG, Białoruś - BY i GUS, Dania - DK, Estonia - EE, Grecja - GR, Holandia - NL, Węgry - H, Litwa - LT, Rumunia - RO, Rosja - RUS, Słowacja - SK, Turcja - TR, Ukraina - UA.

Kraj	Oznaczenia palety EUR (licencja kolei)		Data obowiązywania licencji	Kłama na środkowym wsporniku nowych palet
	Oznaczenie kolei (lewy lub środkowy wspornik)	Oznaczenie kolei (środkowy wspornik)		
Austria	ÖBB	ÖBB	od 01/2005	tak
Chorwacja	HŽ			
Czechy	CD		od 01/1994	
Dania	DSB			
Finlandia	VR	green cargo	od 01/2009	
Norwegia	NSB	green cargo	od 06/2006	
Słowacja	ZSSK	CARGO	od 01/2007	
Szwecja	green cargo		od 01/2001	
Węgry	MAV			tak

Istnieją palety EUR z innymi oznaczeniami. Aktualny ich wykaz prezentowany jest na stronach internetowych: www.epal-pallets.org, www.epal.org.pl. Więcej informacji na www.ecr.pl.

Wymiary palety drewnianej EUR1

Nr	Element	Ilość elementów	Wymiary przy 22% wilgotności drewna		
			Długość	Szerokość	Grubość
1	Deska górna skrajna	2	1200	145	22
2	Deska górna środkowa	1	1200	145	22
3	Deska górna pośrednia	2	1200	100	22
4	Wzdłużnica	3	800	145	22
5	Deska dolna skrajna	2	1200	100	22
6	Deska dolna środkowa	1	1200	145	22
7	Wspornik zewnętrzny	6	145	100	78
8	Wspornik środkowy	3	145	145	78

Wszystkie wymiary podane w milimetrach, zgodnie z Kartą UIC 435. Dopuszczalne są wsporniki z drewna litego bądź rozdrobnionego.

KARTA OCENY PALET: uszkodzenia dopuszczalne

WERSJA 4 / luty 2012



1



Szary kolor palety, będący skutkiem naturalnego procesu starzenia się drewna, nie wpływa ujemnie na jej właściwości.

4



Dopuszcza się palety z nierozpoznawalnym bądź uszkodzonym oznaczeniem wspornika, o ile analogiczny wspornik z drugiej strony oznaczony jest w sposób prawidłowy i rozpoznawalny.

7



Dopuszcza się do użytku palety posiadające odłupania desek skrajnych, o ile głębokość odłupania nie przekracza 2 cm i nie jest widoczny więcej niż 1 gwóźdź.

2



Dopuszcza się używanie palet, których deski są pęknięte, o ile krawędzie pęknięcia nie rozchodzą się (pęknięcie może być na całej długości deski).

5



Dopuszcza się do obrotu palety po naprawie, o ile ta naprawa potwierdzona jest gwóździem certyfikującym. Elementy drewniane użyte do naprawy muszą być nowe i przejść obowiązkową obróbkę termiczną.

8



Dopuszcza się do użytku palety, które posiadają pęknięcia wsporników, o ile nie jest widoczny żaden gwóźdź.

3



Dopuszcza się stosowanie palet posiadających niewielką oblinę, bez kory, jak na zdjęciu.

6



Wymieniony wspornik środkowy nie będzie nosił wypalonych oznaczeń, a jedynie wbity gwóźdź naprawczy. Wspornik prawy będzie miał logo EUR w owalu z czarną kropką. Wspornik lewy będzie miał oznaczenie EPAL w owalu z kropką (także dla naprawianych palet kolejowych, np. CD, MAV itd.)

9



Dopuszcza się stosowanie palet, które posiadają pęknięcia wzdłużnic (środkowej i bocznych) pod warunkiem, że nadal całą swoją powierzchnią opierają się na przyległych wspornikach.

KARTA OCENY PALET: typy palet EUR

WERSJA 4 / luty 2012



Zarówno klasyczne palety EUR (EUR1), jak i typu EUR2, EUR3, EUR6, podlegają tym samym kryteriom oceny, przedstawionym w Kartach Oceny Palet.

Poszczególne typy palet różnią się konstrukcją i wymiarami, ale wszystkie spełniają te same, rygorystyczne normy wytrzymałościowe oraz są produkowane w oparciu o Kartę UIC 435.



PALETA EUR (800x1200 mm)



PALETA EUR2 (1200x1000 mm)



PALETA EUR6 (800x600 mm)



Nowy wzór palety EUR6
- w trakcie testów



PALETA EUR3 (1000x1200 mm)

Wsporniki palet EUR mogą być wykonane z drewna litego lub rozdrobnionego.

KARTA OCENY PALET: wady niedopuszczalne

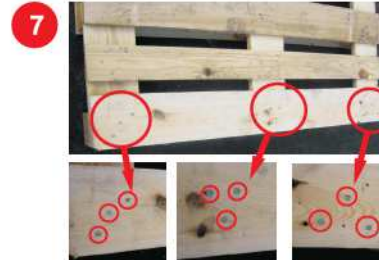
WERSJA 4 / luty 2012



1 Ofis (oblina, odłupanie) wzdłużnic (środkowej i bocznych)



4 Deska z odłupaniem ukazującym dwa lub więcej gwoździ.



7 Nielicencjonowane gwoździe i/lub nieregularny ich układ, gwoździe wystające ponad deski.



2 Brak frezów na górnych krawędziach desek dolnych.



5 Ślady zbutwienia, zagrzybienia bądź próchnicy. Takie palety należy poddać utylizacji.



3 Nieprawidłowe oznakowanie na wspornikach.



6 Wspornik z odłupaniem ukazującym choćby jeden gwoździ



8 Ogólnie zły stan techniczny, np.:
- trwałe zanieczyszczenie (np. olej, cement, smar);
- wykorzystanie niedopuszczalnych elementów konstrukcyjnych - desek, wsporników, gwoździ;
- złe pozycjonowanie elementów, np. wspornik przesunięty względem desek.

Palety z wadami niedopuszczalnymi można naprawić (jeśli to możliwe) lub poddać utylizacji.