



AL TOM[®]
DESIGN

**TRENDY
WNĘTRZARSKIE
I KULINARNE**

**JESIEŃ-ZIMA
2019/2020**

Ten styl mi pasuje.





W najnowszym wydaniu TRENDBOOKA prezentujemy trendy wnętrzarskie, mody kulinarne i kompletne kolekcje do kuchni i salonu zaprojektowane w Altom Design Studio. Specjalizujemy się w oryginalnym, stylowym i funkcjonalnym wzornictwie naczyń kuchennych i stołowych. Z dumą słuchamy opinii Klientów, że dostarczamy interesujących informacji o obowiązujących modach i wyznaczamy trendy wyposażenia wnętrz.

Życzę inspirującej lektury,

Paulina Żurowska-Wrzesińska

Paulina Żurowska-Wrzesińska
Wiceprezes firmy Altom





*Trendy
wnetrzarskie*



phot. Marzena Marideko

Stylowe boho

Etniczne inspiracje, naturalne dodatki, to znaki rozpoznawcze stylu boho, dzięki którym nabiera on romantycznego, kobiecego charakteru. Jest jak wspomnienie „babiego lata”, które przenosi nas do krainy łagodności. Aranżacje utrzymane są w kolorach ziemi, z którymi harmonijnie komponują się złote dodatki. Piękny odcień prawdziwej porcelany, wygląda szlachetnie w otoczeniu drewna i naturalnych tkanin. Taki jest właśnie ten styl, który stawia na nieskrępowaną wygodę i pozwala łączyć różne elementy, wzory i faktury. Drewno łączone ze szkłem, koronki i frędzle, zamsz i jeans, hafty, pióra i kwiaty... boho daje artystyczną wolność tworzenia ciepłych wnętrz, w których po prostu dobrze się mieszka.



fot. Marzena Marideko

Kolekcje **Bella** i **Urban Sand**

Ekλεκtyczne połączenia faktur i stylów tworzą wyjątkowe aranżacje stołu





phot. Marzena Marideko

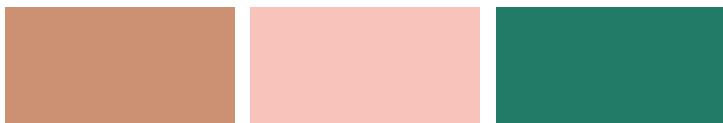
Kolekcja **Urban Sand** i **Urban Gold**

Łagodne kolory ziemi i klimat, w którym odpoczywamy





Modne kolory, które świetnie ze sobą współgrają







Inspirujące z natury

Motywy roślinne w dekoracji wnętrz to bardzo silny trend w tym sezonie. Kwiatowe wzory pojawiają się na ceramice, tkaninach, plakatach, a także dużych płaszczyznach np. tapetach czy obiciach mebli. Widoczne na dekoracjach barwy są subtelne, stonowane, lekko rozmyte, naturalne. Wśród nich prym wiodą szmaragdowe zielenie, granaty i indygo, pastelowe róże, a także ochra i musztarda. „Przybrudzone” odcienie żółtego, stanowią ukłon w stronę designu sprzed kilkudziesięciu lat. Obecnie pojawiają się także jako składnik modnych, kwiatowych wzorów, dodając im charakteru. Jeśli kochacie kwiaty wybierzcie bukiety kwitnące na porcelanie, których urok nie przemija...



fot. mydeerhome.pl

Kolekcje **Dream Garden** i **Bella**

Żyj tak jak lubisz, we wnętrzach, które pokochasz...





fot. makehomeeasier.pl

Kolekcja **Flower Jeans**

Piwonie, dalie, hortensje i powoje, czyli angielskie ogrody na porcelanie





Kolekcja **Konfetti**

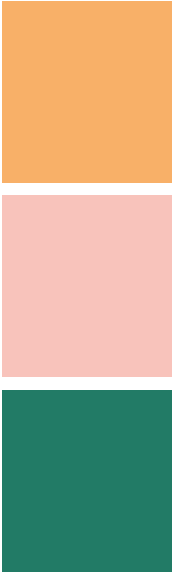
Mariaż dekoracji florystycznych i modnego motywu terrazzo





Kolekcja **Dream**

Naczynia, które pozwolą spełniać marzenia nawet w zwykły dzień



MP

MARIAPAUŁA
KLASYKA



fot. homeonthehill.pl

Naturalne piękno

Znudzeni masową produkcją coraz częściej poszukujemy rzeczy autentycznych, niepowtarzalnych, wyjątkowych, także ze względu na ich ręczną produkcję. Rośnie nasza świadomość ekologiczna i coraz częściej poszukujemy naturalnych surowców, których pozyskiwanie nie stanowi obciążenia dla środowiska, a korzystanie z nich sprzyja naszemu zdrowiu i samopoczuciu. Do takich proekologicznych produktów należą: porcelana, szkło, a także bardzo modne naczynia emaliowane o właściwościach prozdrowotnych i antyalergicznym. Inspiracje płynące z natury widać nie tylko w dekoracjach, ale również fakturach przypominających strukturę kamienia czy drewna.

SILESIA



Kolekcja naczyń emaliowanych **Eukaliptus**

Porcelana **Urban Gold** i **Ballerina** w odcieniu chłodnej zieleni



MP

MARIAPOLA
NATURA



fot. makehomeeasier.pl

Porcelana **MariaPaula Natura**

Dekoracja inspirowana korą drzewa eksponuje piękno natury





W moim magicznym domu

Nastała moda na celebrowanie codzienności i wygodne wnętrza, które otulają nas jak najcieplejsze uczucia. Karmelowa słodycz, ciepłe barwy terakoty, matowe faktury, zapach korzennych przypraw, wypełniają dom tworząc atmosferę spokoju i pogody ducha. Otoczeni ciepłym światłem świec czy lamp stołowych szukamy okazji do relaksu. Odpoczywamy w rytmie slow, gotujemy w stylu slow i zwalniamy tempo, by cieszyć się życiem!



HAVE
YOURSELF A
HAPPY
little
CHRISTMAS

HAVE
YOURSELF A
HAPPY
little
CHRISTMAS

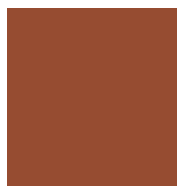
HAVE
YOURSELF A
HAPPY
little
CHRISTMAS

Kolekcja **Happy Home**

Pełna uroku, klasyczna kolekcja w angielskim stylu cottage







Modne kolory,
z którymi stworzysz
ciepłe wnętrze



**BISTRO
PARIS**



Trafita moda na kamień

Kamień od zawsze inspirował projektantów i artystów, a współczesne technologie pozwalają wykorzystywać nie tylko jego materię, ale także zainspirować się fakturą. Struktura marmuru czy granitu obecna jest w nowoczesnym designie, a kamienne powierzchnie są ozdobą wnętrz w klimacie chłodnej elegancji. Projektanci Altom Design Studio stworzyli niezwykłą kolekcję naczyń porcelanowych, emaliowanych oraz sztućców przypominających kamień. Doskonale będą współgrać ze stylem minimalistycznym, ale równie dobrze mogą się komponować z drewnem we wnętrzach w stylu skandynawskim.



Kolekcja Granit

Nadaj wnętrząm odrobinę chłodnej elegancji i nowoczesnego sznytu





Kolekcja naczyń kuchennych **Dots**

Atrakcyjny design i doskonała jakość naczyń w klasie ekonomicznej



MP

MARIAPAULA
NOVA



MariaPaula Nova **Marble**

Filizanki marki Altom Design z kolekcji **Marble Gold**





Poczuj miętę na święta

Święta w kameralnej atmosferze, dlaczego nie? Niech w naszych domach zagości czarująca słodycz, którą stworzą finezyjne detale i eleganckie drobiazgi, jak z dziecięcych fantazji. Odświeżające połączenie mięty z ciepłą czerwienią ożywi wystrój i wyczaruje niezwykły efekt. Styl butikowy daje wiele możliwości stworzenia niepowtarzalnej, wyjątkowej aranżacji. Twórczy trud z pewnością wynagrodzi spektakularny efekt, który pokochają Twoi domownicy.



Kolekcja **Magia Północy**

Wyczaruj we wnętrzu bajkowe aranżacje pełne słodyczy









Cudowna lekkość bytu

Nastrojowe święta wcale nie muszą być utrzymane w tradycyjnej kolorystyce czerwieni i zieleni. Projektanci w tym sezonie wyczarowali pastelowe, bajkowe stylizacje, które przeniosą nas do świata fantazji i subtelności. Miękkie aksamity przeplatają się ze zwiewnymi tiulami. Porcelana o delikatnej, matowej powierzchni eksponuje niezwykłą fakturę i dekorację imitującą warkocz ciepłego, zimowego swetra z puszystej wełny. Z zimowymi kolekcjami Altom Design bez trudu wyczarujesz baśniowy wystrój Twojego domu.



Kolekcja **Ballerina**

*Zaproszenie do baśniowego świata
Dziadka do Orzechów i Alicji w Krainie Czarów*





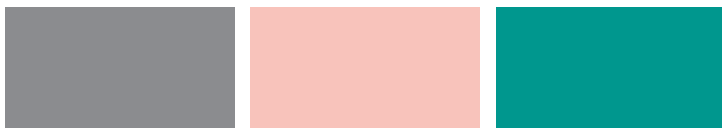
Kolekcja **Ballerina Winter**

Wyjątkowa dekoracja tak ciepła, jak zimowy sweter z puszystej wełny





*Perfekcyjny duet szarości i pudrowego różu
w tym sezonie uzupełnia chłodna zieleń*







fot. homeonthehill.pl

W zimowym lesie

Klimat skandynawski jest nieco surowy, ale urzeka nas prostotą i składa obietnicę błęgiego wypoczynku. Drewno w połączeniu z bielą, szarością i akcentami czerni, tworzy jasne, przytulne wnętrza. Projektanci coraz odważniej zapraszają do nich złoto, które nadaje swojskiemu stylowi skandynawskiemu odrobinę finezji. Warto postawić na wyraziste dodatki - duże, proste latarnie, tkaniny imitujące futra, a na stole, obok porcelany w doskonałym gatunku, czarne czy złote sztuce. Naturalne ozdoby choinkowe i ręcznie wykonane dekoracje domów mają odwoływać się do motywów leśnych. W takim wnętrzu poczujemy zimowy klimat górskiej chatki, wprawiając wszystkich domowników w dobry nastrój.



Kolekcja **Nordic Winter**

Styl nadają odważne zestawienia wzorów w tonacji *black&white*





Kolekcja **Nordic Forest**

Czy wszystkie zwierzęta smacznie śpią w ośnieżonym lesie...?



*Z warszłatu
Świętego
Mikolaja*

Czar tradycji

Święta kochamy za rodzinne tradycje, których wyrazem może być również wystrój wnętrza. Głęboka zieleń i czerwień to duet doskonały. To gotowa recepta na udaną aranżację świąteczną w klasycznym, ciepłym klimacie. Przygotowania do świąt trwają niemal od początku grudnia, a czas pozostały do Wigilii najmłodszy odmierzają będą zgodnie z kalendarzem adwentowym, poznając najpiękniejsze tradycje. Celebруем rodzinne chwile, pieczemy i dekorujemy pierniki, przygotowujemy upominki, sięgamy po tradycyjne przepisy na wigilijne dania. Aż nadejdzie ten upragniony dzień i w domach stanie choinka. Zielona królowa świątecznych wnętrz, okraszona blaskiem złota albo urzekająca naturalnym pięknem tradycyjnych, drewnianych dekoracji. Na niebie zabłyśnie pierwsza gwiazdka i jak każdego roku wydarzy się magia...



Kolekcja **Victoria Red**

Klasyczna kolekcja w stylu rustykalnym ociepli atmosferę każdego domu





Wesolych
Świąt





Kolekcja **Holly**

Urocza, zimowa dekoracja, która uszczęśliwi niejedno dziecko...





HOME

for the

holidays





Nastrojowe wieczory

Bordo, czerwień, marsała, terakotowe odcienie brązu, a na drugim biegunie kolor musztardowy czy szmaragdowa zieleń – te intensywne barwy na dobre zagoszczą w naszych wnętrzach, zarówno w dodatkach, jak i większych blokach kolorystycznych. Ich głębię i zmysłowy charakter podkreślą przede wszystkim tkaniny - aksamity i welury, które są obecnie bardzo modne. Aby stworzyć kameralny klimat niezbędne jest nastrojowe światło i blask subtelnych, złotych detali...



Kolekcja **Bella Chic**

Kolekcja kieliszków **Brylant Lux** dekorowanych prawdziwym złotem



MP

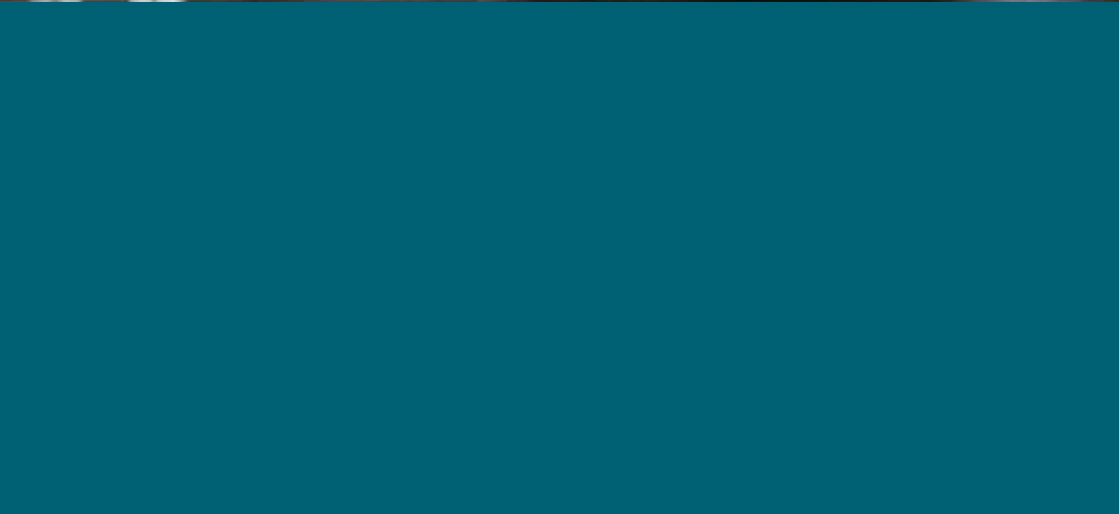
MARIAPAULA
MODERNA



Kolekcja **MariaPaula Moderna**

Nowoczesna porcelana z efektownym złotym zdobieniem







*Trendy
kulinarna*



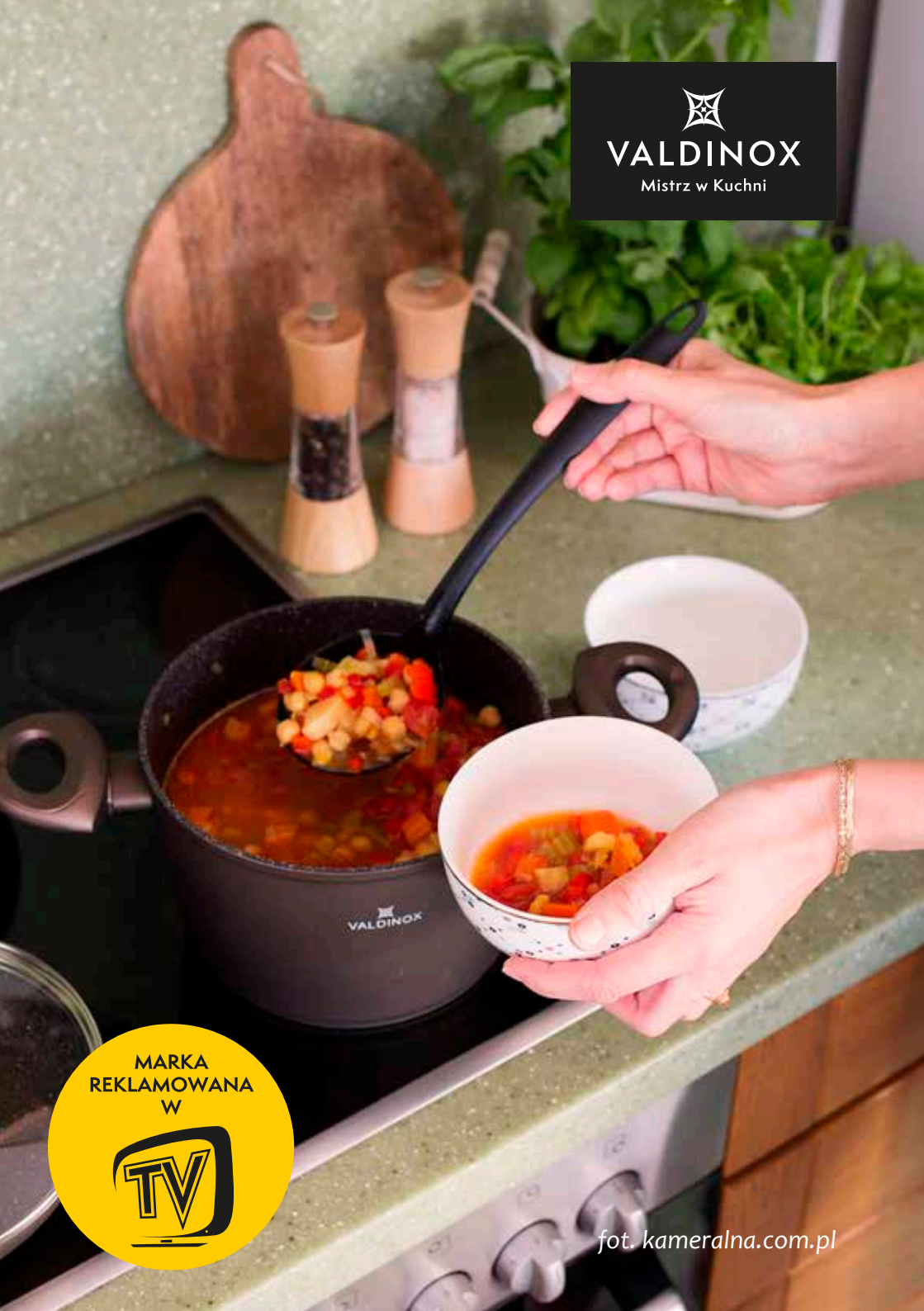
Jedz wolno. gotuj sprytnie

Gotowanie w duchu slow food wcale nie musi oznaczać mozolnej pracy w kuchni. Slow food to wybór pewnej filozofii, stylu życia, naturalnych smaków i lokalnych produktów. Ideą ruchu jest zachowanie tradycyjnej, regionalnej kuchni, podkreślanie wyjątkowości danego obszaru. To także staranny dobór produktów i metod przygotowania dań, w którym równie ważny jak czas, jest kuchenny spryt i pomysłowość. Jedzenie to nie ma być tylko odżywianie, ale również przyjemność, chwila oderwania od codziennego pędu, okazja do spotkania z bliskimi.



VALDINOX

Mistrz w Kuchni



MARKA
REKLAMOWANA
W



fot. kameralna.com.pl

Kolekcja VALDINOX Aurum

Oryginalna kolorystyka oraz przypominająca zamsz, satynowa powierzchnia



SOLIDNA POWŁOKA
NON-STICK



STYLOWY DESIGN



GRUBE ŚCIANKI
I DNO



VALDINOX

Mistrz w Kuchni

VALDINOX

MARKA
REKLAMOWANA
W



Kolekcja VALDINOX Expert

Solidne i nowoczesne naczynia, których możesz używać także w piekarniku



SOLIDNA POWŁOKA
NON-STICK



MOŻNA UŻYWAĆ
W PIEKARNIKU



EKSTRA
WYTRZYMAŁOŚĆ



Życie w stylu Wege

Korzystaj z zalet garnków emaliowanych



WIELOFUNKCYJNOŚĆ

Różnorodne produkty w wielu kształtach i rozmiarach pozwolą Ci przygotować praktycznie każde danie w wygodny sposób. Emalię można używać na wszystkich rodzajach kuchenek (w tym na indukcji) oraz w piekarnikach. Naczynia emaliowane można myć w zmywarce, a ich gładka powierzchnia jest łatwa do utrzymania w czystości.



PROZDROWOTNOŚĆ I SMAK

Szklista powierzchnia emalii zmniejsza rozmnażanie się i rozwój bakterii. Dzięki temu, że blokuje przedostawanie się szkodliwych substancji do potraw, w naczyniach emaliowanych można w bezpieczny sposób przechowywać dania w lodówce. Ich antyalergiczność sprawia, że są odpowiednie dla dzieci oraz osób podatnych na uczulenia.



ZAUFANIE OD POKOLEŃ

Prawie 300 lat doświadczenia sprawia, że o emalii wiemy wszystko. Od pokoleń dzielimy się tą wiedzą i tworzymy doskonałe produkty, które sprawdzają się w każdym domu, do wielu codziennych zastosowań.



NOWOCZESNOŚĆ I DESIGN

Podążając za trendami, znajdziesz w marce modne, współczesne kształty i wzory naczyń emaliowanych, które wzbogacą wnętrze Twojej kuchni. Zawsze żywe kolory – na długo dodadzą jej uroku.

Kolekcja naczyń emaliowanych **Vege**

Wyróżniają je właściwości prozdrowotne i antyalergiczne. Gotuj, na zdrowie!





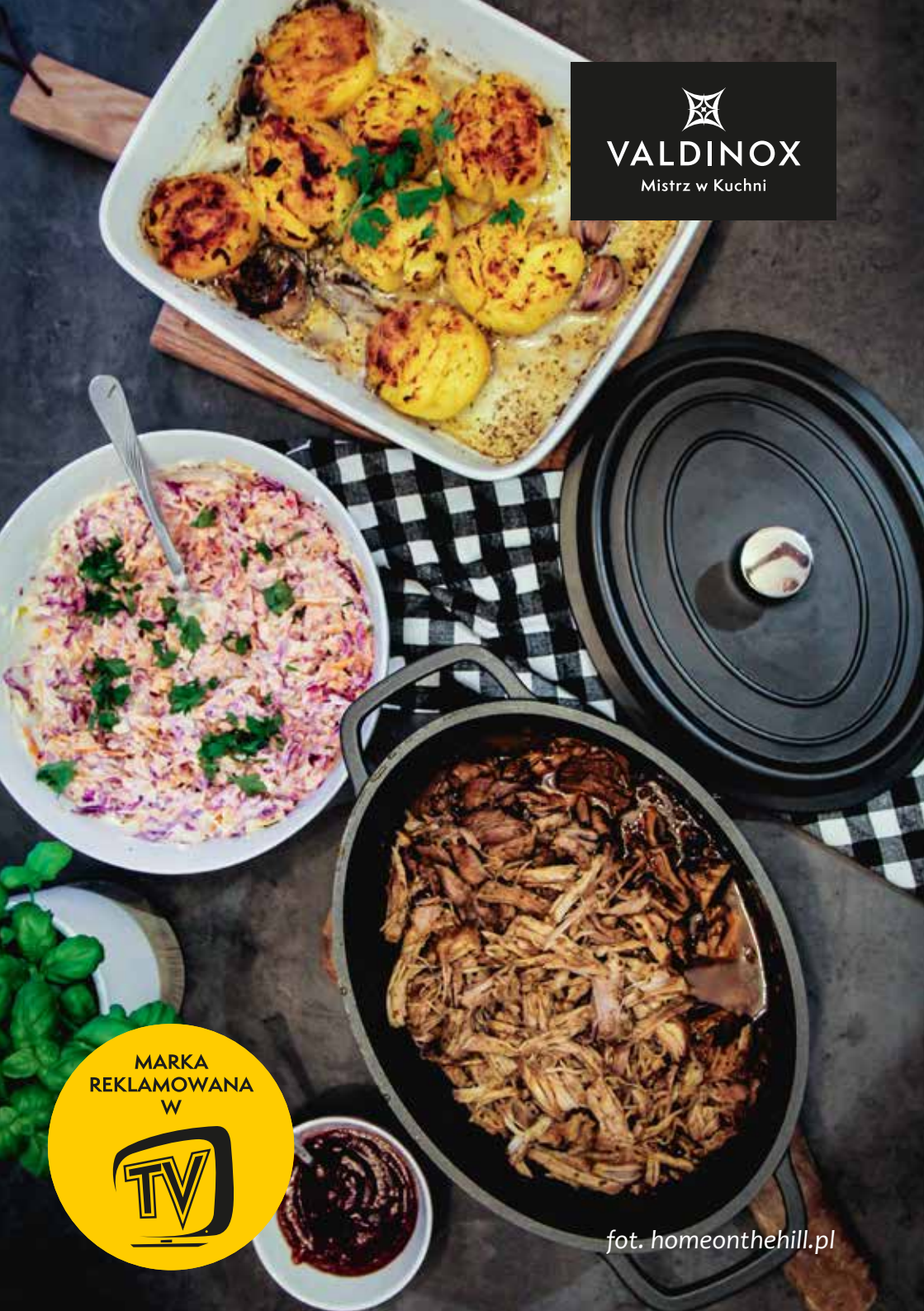
Spotkajmy się na domówce

Naczynia i narzędzia kuchenne z Altom Design Studio dzięki doskonałej jakości i innowacyjnym rozwiązaniom pozwalają osiągać w domowej kuchni niezrównane efekty na miarę mistrzów kulinarnych. Zachęcają do poznawania nowych smaków i stosowania nowoczesnych technik gotowania. Powszechna dostępność świeżych ryb, owoców morza, egzotycznych przypraw oraz ciekawych warzyw i owoców dają pasjonatom gotowania szerokie pole do popisu. Pięknie podane potrawy, pełne aromatów i smaków karmią wszystkie zmysły. A co najważniejsze, zachęcają do organizowania spotkań przy rodzinnym stole.



VALDINOX

Mistrz w Kuchni



MARKA
REKLAMOWANA
W



foto. homeonthehill.pl

Kolekcja **VALDINOX** Power

Porcelanowe naczynia do zapiekania marki **MariaPaula**



SOLIDNA POWŁOKA
NIEPRZYWIERALNA



MASYWNY
KORPUS



MOŻNA UŻYWAĆ
W PIEKARNIKU



VALDINOX

Mistrz w Kuchni



MARKA
REKLAMOWANA
W



fot. Tuba Smaku

Kolekcja VALDINOX Expert

Naczynia *Regular* z superwytrzymałej porcelany durable



Szczypta smaku



Zielone światło dla stali nierdzewnej

Zdrowe gotowanie wcale nie musi oznaczać wielu godzin spędzonych w kuchni. Warzywa wystarczy tylko zblanszować albo wyraziście przyprawić i lekko podsmażyć na minimalnej ilości tłuszczu. Naczynia ze stali nierdzewnej są łatwe w czyszczeniu, więc bez obaw można w nich przygotować aromatyczne curry z mlekiem kokosowym czy kaszotto z burakiem. A po skończonym gotowaniu garnki włożyć do mycia w zmywarce. I gotowe!



*Zielone warzywa
źródłem wewnętrznej siły*

Garnki ze stali nierdzewnej **RICCO**

Kolekcja naczyń **Bella** z prawdziwej porcelany New Bone China





Akademia dobrego smaku



KUCHENKA
ELEKTRYCZNA



KUCHENKA
GAZOWA



KUCHENKA
CERAMICZNA



KUCHENKA
INDUKCYJNA



ZMYWARKA

Garnki ze stali nierdzewnej VITO

Kolekcja sztućców *Future* z wysokiej jakości stali nierdzewnej





KUCHENKA
ELEKTRYCZNA



KUCHENKA
GAZOWA



KUCHENKA
CERAMICZNA



KUCHENKA
INDUKCYJNA



ZMYWARKA



Moc koloru!

Garnki ze stali nierdzewnej **GLAMOUR**

Kolekcja nowoczesnych sztuców *Happy Home*



Ale mi się upiekło

Domowe wypieki to powrót do rodzinnych doświadczeń, miłych rytuałów, zwieńczonych aromatem ciepłego ciasta. To sposób na zwolnienie tempa dnia codziennego, uspokojenie, chwilę słodkiej przyjemności. Przygotowując pieczywo i ciasta w domu, możemy świadomie wybrać ulubione składniki, eliminując sztuczne dodatki i polepszacze. Z uwagi na zdrowie, ale i aktualne mody kulinarne, możemy eksperymentować tworząc wypieki bez glutenu, cukru czy nabiału. Życzymy smacznego i zdrowego! Aż do ostatniego okruszka.

ALDOM[®]
DESIGN





Nieszte ciacho

Formy do wypieków z granitową
powłoką nieprzywieralną



Słodki czy słony?

Kuchnia wyposażona w formy i ułatwiające pracę narzędzia oraz sprytne gadżety inspirowane do przygotowania domowych wypieków, słodkich i wytrawnych.





Czarny charakter

W aranżacji kuchni najważniejsza jest jej funkcjonalność, którą doceniamy podczas codziennych prac. Pamiętajmy, że praktyczne wnętrze może być również ciekawe i stylowe. Wśród trendów w wystroju nowoczesnych kuchni prym wiodzie zastosowanie czerni. Kolor ten pojawia się na większych płaszczyznach, na przykład blatach czy frontach szafek. Bardzo często króluje w dodatkach, które mają wpływ na finalny efekt wystroju. Co ciekawe, także oferowane na rynku sprzęty AGD są coraz częściej czarne. Czerni nadaje wnętrzom wyrazistości, wybija się poprzez kontrast na tle innych barw, przede wszystkim bieli. Równie świetnie komponuje się z jasnymi odcieniami drewna.



Kolekcje **VALDINOX Pro** i **VALDINOX Expert**



NOWOCZESNY
DESIGN



SOLIDNA POWŁOKA
NON STICK



POWŁOKA MOCNA
JAK KAMIEŃ







Specjaliści od czarnej roboty

Garnki ze stali nierdzewnej **Nero**

Kolekcja wyjątkowych sztuców ze stali nierdzewnej **Galaxy Black**

W trendbooku zaprezentowano produkty następujących marek:



Szukaj ich w sklepie internetowym:



oraz w dobrych sklepach detalicznych
i sieciach handlowych na terenie całego kraju.



Więcej inspiracji i zdjęć na Instagramie:
[@altomdesignstudio](https://www.instagram.com/altomdesignstudio)

Poznaj nasze kolekcje na:

www.mariapaula.pl

www.valdinox.pl

www.fnesilesia.pl

www.altom.pl

Zdjęcia aranżowane przygotowane przez firmę ALTOM
oraz zaprzyjaźnionych influencerów:

Marta Michalik ([zoykahome.pl](https://www.zoykahome.pl))

Marzena Marideko ([instagram.com/marzena.marideko](https://www.instagram.com/marzena.marideko))

Aleksandra Papińska ([homeonthehill.pl](https://www.homeonthehill.pl))

Beata Kwiatkowska i Asia Real ([makehomeeasier.pl](https://www.makehomeeasier.pl))

Anna i Jakub Zajęc ([fashionable.com.pl](https://www.fashionable.com.pl))

Dorota Zalepa ([kameralna.com.pl](https://www.kameralna.com.pl))

Paulina Jamborowicz ([mydeerhome.pl](https://www.mydeerhome.pl))

Tomasz Czajkowski ([magicznyskladnik.pl](https://www.magicznyskladnik.pl))

Tuba Smaku ([instagram.com/tuba_smaku](https://www.instagram.com/tuba_smaku))

SILESIA

Gotuj, na zdrowie!

*Sprawdź nowe kolekcje
marki Silesia*



Korzystaj z zalet naczyń emaliowanych



WIELOFUNKCYJNOŚĆ

Różnorodne produkty w wielu kształtach i rozmiarach pozwolą Ci przygotować praktycznie każde danie w wygodny sposób. Emalię można używać na wszystkich rodzajach kuchenek (w tym na indukcji) oraz w piekarnikach. Naczynia emaliowane można myć w zmywarce, a ich gładka powierzchnia jest łatwa do utrzymania w czystości.



PROZDROWOTNOŚĆ I SMAK

Szklista powierzchnia emalii zmniejsza rozmnażanie się i rozwój bakterii. Dzięki temu, że blokuje przedostawanie się szkodliwych substancji do potraw, w naczyniach emaliowanych można w bezpieczny sposób przechowywać dania w lodówce. Ich antyalergicznosc sprawia, że są odpowiednie dla dzieci oraz osób podatnych na uczulenia.



ZAUFANIE OD POKOLEŃ

Prawie 300 lat doświadczenia sprawia, że emalii wiemy wszystko. Od pokoleń dzielimy się tą wiedzą i tworzymy doskonałe produkty, które sprawdzają się w każdym domu, do wielu codziennych zastosowań.



NOWOCZESNOŚĆ I DESIGN

Podążając za trendami, znajdziesz w marce modne, współczesne kształty i wzory naczyń emaliowanych, które wzbogacą wnętrze Twojej kuchni. Zawsze żywe kolory – na długo dodadzą jej uroku.

Więcej informacji o naszych produktach znajdziesz na fnesilesia.pl



VALDINOX

Mistrz w Kuchni

MARKA
REKLAMOWANA
W



POWŁOKA NON STICK

skutecznie zapobiega przywieraniu i przypalaniu potraw oraz ułatwia mycie naczyń.



NACZYNIĘ UNIWERSALNE

przystosowane do używania na wszelkiego rodzaju kuchenkach, w tym indukcyjnych.



KORPUS WYKONANY Z ALUMINIUM

posiada doskonale właściwości przewodzenia ciepła sprawiając, że naczynie szybko i równomiernie się rozgrzewa oraz długo utrzymuje ciepło, oszczędzając czas i pieniądze.

Do wszystkich kuchenek



INDUKCYJNA



CERAMICZNA



ELEKTRYCZNA



GAZOWA

Poznaj więcej produktów na valdinox.pl







ALTOM[®]
DESIGN

ALTOM sp. z o.o. sp. k.
ul. Roosevelta 116 a
62-200 Gniezno
tel.: +48 61 4261933
altom@altom.pl
www.altom.pl